

Échelle ADN 50 pb FastGene®

N°. Cat. MWD50

Taille : 56 µg/500 µl

Description

Une combinaison unique de produits de PCR et de plusieurs plasmides exclusifs a été digérée avec les enzymes de restriction appropriées pour donner 17 fragments, créant ainsi des échelles parfaitement adaptées à l'utilisation comme standards de masse moléculaire pour l'électrophorèse sur gel d'agarose. L'ADN inclus des fragments allant de 50 à 1500 paires de bases. Les bandes à 200, 250 et 1500 pb ont des intensités accrues pour servir de bandes de références. La masse approximative d'ADN dans chaque bande est fournie (0,56 µg par puit) pour approximer la masse d'ADN dans des échantillons d'intensité comparable et de taille similaire.

Source

Les produits de PCR et l'ADN double brin digéré avec les enzymes de restriction appropriées sont extraits au phénol et équilibrés dans du Tris-HCl 10 mM (pH 8,0) et EDTA 10 mM.

Intervalle : 50-1,500 pb

Nombre de bandes : 17

Concentration : 112 µg/ml

Conditionnement : 56 µg/500 µl

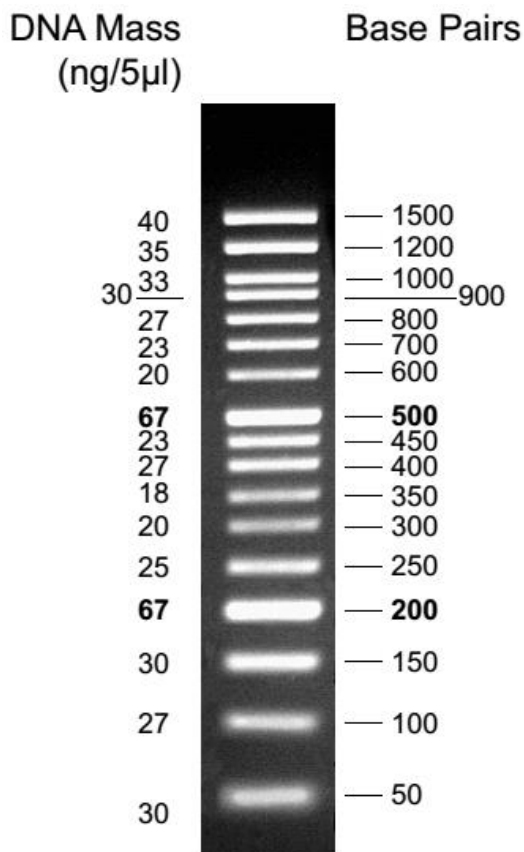
Recommandation : 5 µl/puit

Contient de l'orange G comme colorant de suivi.

Stockage

Stocker à 4°C pendant 12 mois

Stocker à -20°C pendant 24 mois



2% TAE agarose gel